

# 中央儲值系統 儲值卡片操作流程

2022.03.16

## 步驟一， 開啟中央儲值系統

桌面點選 “中央儲值系統” 之捷徑(如圖一)



圖一

## 步驟二， 帳戶登入系統

登入帳號: admin

登入密碼: admin

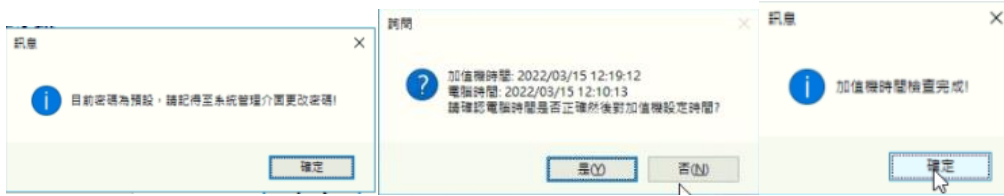
輸入帳密後，按下” 確定” 鍵登入(如圖二)

A screenshot of the Central Value System login window. The window title is "中央儲值系統 - 登入". It contains two input fields: "帳號" (Username) with "admin" entered, and "密碼" (Password) with "\*\*\*\*\*" entered. Below the password field is a dropdown menu for "增值機通訊埠" (Value Machine Communication Port) with "COM1" selected. A "確定" (Confirm) button is circled in red. The timestamp "2022-03-15 12:09:52" is displayed at the bottom.

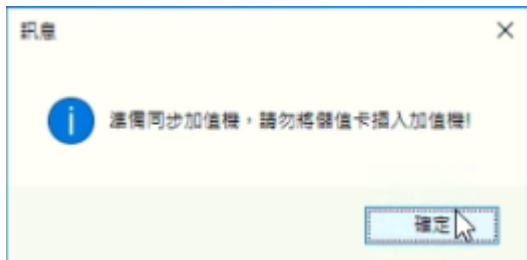
圖二

### 步驟三，系統確認

請陸續對五個彈跳視窗點選”確定”（如圖三到圖七）



圖三、四、五



圖六



圖七

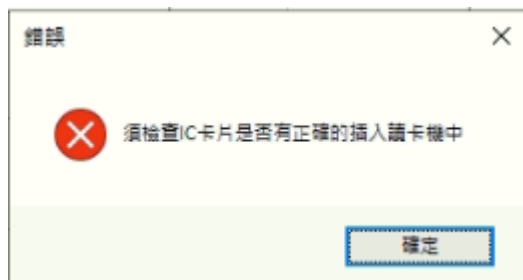
步驟四，請將儲值卡插入加值機內，進行儲值卡片加值

點選 “加值退款” (如圖八)



圖八

若加值機讀取不到卡片，會顯示錯誤(如圖九)，請檢查卡片是否有正確插入



圖九

步驟五，輸入加值/扣款金額

讀取卡片需要 5~10 秒的時間，再輸入應加值/退款的金額(如圖十)，單次加值上限為 1000 元，總儲值金額最高為 2000 元。

中央儲值系統 - 儲值卡加值及退款

操作時間剩餘14分46秒

儲值卡資訊

學校名稱

班級

卡號

使用期限

目前餘額  元

加值  退款 金額  元

允許加值金額

加值(退款)後金額  元

圖十

## 步驟六，寫入卡片

輸入完畢，請點選 ” 寫入卡片 ” (如圖十一)

中央儲值系統 - 儲值卡加值及退款

操作時間剩餘14分29秒

儲值卡資訊

學校名稱

班級

卡號

使用期限

目前餘額  元

加值  退款 金額  元

允許加值金額

加值(退款)後金額  元

圖十一

會有兩次彈跳視窗，請按 ” 是 ” 確認(如圖十二)



圖十二

卡片寫入需要 5~10 秒時間，待彈跳視窗顯示 - 卡片寫入成功 !!，按”確定”鍵完成加值動作(如圖十三)



圖十三

## 步驟七，循序儲值卡加值

若有下一張卡片要進行加值/退款，可替換卡片後，按“重新讀卡”（如圖十四）

中央儲值系統 - 儲值卡加值及退款

操作時間剩餘14分29秒

儲值卡資訊

學校名稱

班級

卡號

使用期限

目前餘額  元

加值  退款 金額  元

允許加值金額

加值(退款)後金額  元

圖十四